

絶縁油中のPCB混入確認検査のご案内

PCB 特別措置法(平成 13 年 7 月 15 日施行)により、トランスやコンデンサなどの絶縁油中の PCB 含有量について、**2016 年 7 月 15 日までに処理基準である 0.5ppm (mg/kg) 以下であるかどうかを確認の上**、PCB 混入が確認された場合は 2016 年までに処分(又は委託)する必要があります。

また、1989 年以前に製造された PCB 不使用のトランスやコンデンサなどの重電機器の絶縁油中やそれ以外の OF ケーブルについても、微量ながら PCB が含まれる恐れがあることがわかっています(平成 15 年(社)日本電機工業会報告)。

従って、環境省では、平成 16 年 2 月 17 日付けで、**廃重電機器等の廃棄時には PCB 混入の可能性の確認が必要であるとの通達**(環廃産発第 040217005 号)が発行されています。

PCB の混入が疑われている絶縁油が使われている可能性がある機器

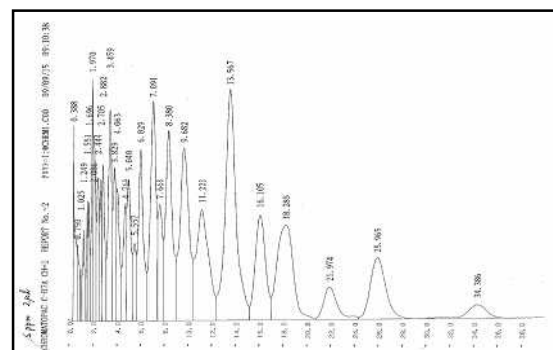
- ・高圧、低圧トランス ・高圧、低圧コンデンサ(蛍光灯の安定器を含む)
- ・リアクトル ・放電コイル ・電圧調整器 ・整流器 ・開閉器 ・遮断器
- ・OF ケーブル、電気部品関係の油など ・その他使用履歴が不明な廃油

廃油や廃棄・使用中重電機器に関して、2016 年 7 月 15 日までに早期の PCB 含有量の確認する必要があります。

当事業団では、このような絶縁油中の PCB 混入確認のために、**“安価で迅速な分析”**が可能な宅配による検査サービス(分析方法:GC-ECD法 報告下限値:0.5~0.1mg/kg)を提供しています。

この機会にPCB混入の確認検査を受けられることをお勧めします(裏面の「検査申込」も、参考にしてください)。

なお、分析料金は、検体数により異なります。お問い合わせ下さい。



PCB混入確認検査依頼書

太枠内ご記入後、FAXをお送り下さい。
なお、FAXが無い場合は、お電話でご依頼下さい。

FAX: 059 - 245 - 7516 環境分析課 宛

財団法人 三重県環境保全事業団 調査部
〒510-0304 三重県津市河芸町上野3258番地
TEL<059>245-7508 FAX<059>245-7516

お客様情報		
会社名		
ご依頼者氏名		
ご住所		
TEL / FAX	TEL:	FAX:
ご依頼内容		
依頼目的 及び検体数	PCBの混入確認検査 ご希望検体数 _____ 検体	
検体の情報	電気工作物の種類(例:変圧器・コンデンサー・廃液など)	
	()	
	製造業者名	
	()	
	表示記号等	
	()	
	上記項目については、解る範囲でご記入下さい。	
見積依頼	必要 必要でない(無記入の場合は、必要でないと判断させていただきます)	
採取容器お届け ご希望時間帯	ご希望日:平成 年 月 日 時間帯 : 午前 12～14時 14～16時 16～18時 18～20時 20～21時	
その他 お問い合わせ		

(注)環境省との協議にて、0.5mg/kg以下分析残試料は試験所にて廃棄処分 といたし、0.5超過残試料はご返却いたします。トランスオイルなどの採取は、専門の電気設備業者の方にお任せすることをお勧めします。

- P C B混入確認試験業務の流れ概略図 -

