

## 検量点の妥当性評価（真度及び併行精度（RSD））

検量線 濃度	PFOS		PFOA		PFHxS		PFHxA	
	真度	RSD	真度	RSD	真度	RSD	真度	RSD
0.05	89.5	3.4	96.9	6.7	100	8.1	91.6	6.5
0.1	88.7	1.3	90.1	6.0	92.3	5.8	90.2	3.6
0.2	103	1.5	101	4.5	107	2.2	106	1.1
0.5	102	0.1	100	1.4	102	3.2	102	1.0
1.0	101	0.5	102	1.4	97.2	3.0	98.8	0.5
2.0	99.7	0.1	99.6	0.3	101	0.5	100	0.1
目標値	80～120	≤20	80～120	≤20	80～120	≤20	80～120	≤20

注 1：濃度単位は µg/L

注 2：n=3 で測定

注 3：真度及び RSD の単位は%

## 試料添加試験による分析法の妥当性評価結果 1

項目	併行精度（RSD）	室内精度（RSD）	真度
PFOS	9.0%	10%	110%
PFOA	5.0%	5.8%	105%
PFHxS	12%	14%	95.9%
PFHxA	6.8%	7.5%	112%
目標値	≤20 %	≤25%	70 ～130

注 1：添加濃度は 0.1 ng/L

注 2：添加試料は、ミネラルウォーター（各項目未検出）

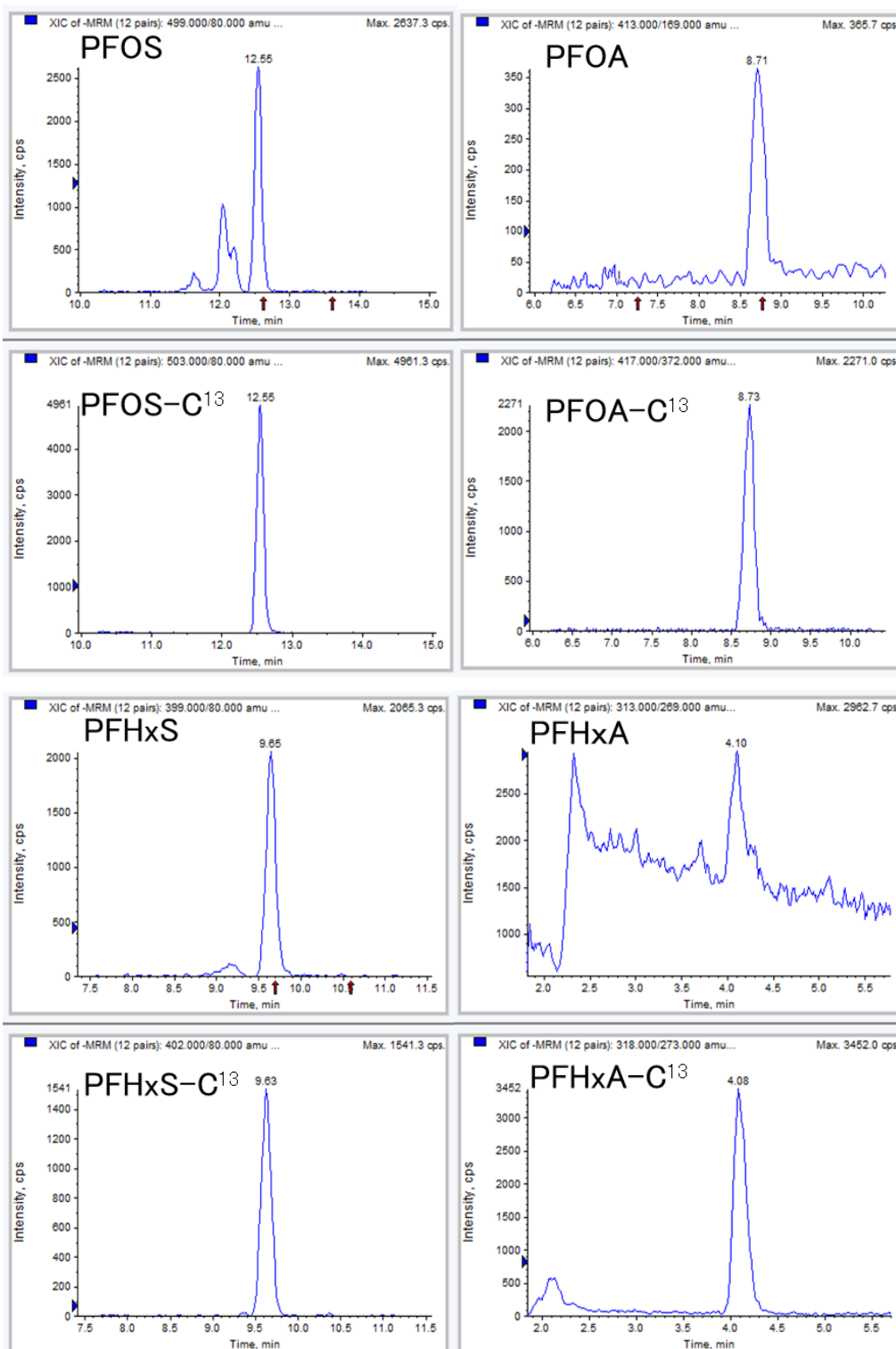
注 3：添加回収試験は、各 5 併行の 5 日間繰返しで実施した

## 水道水添加回収試験による分析法の妥当性評価結果 2

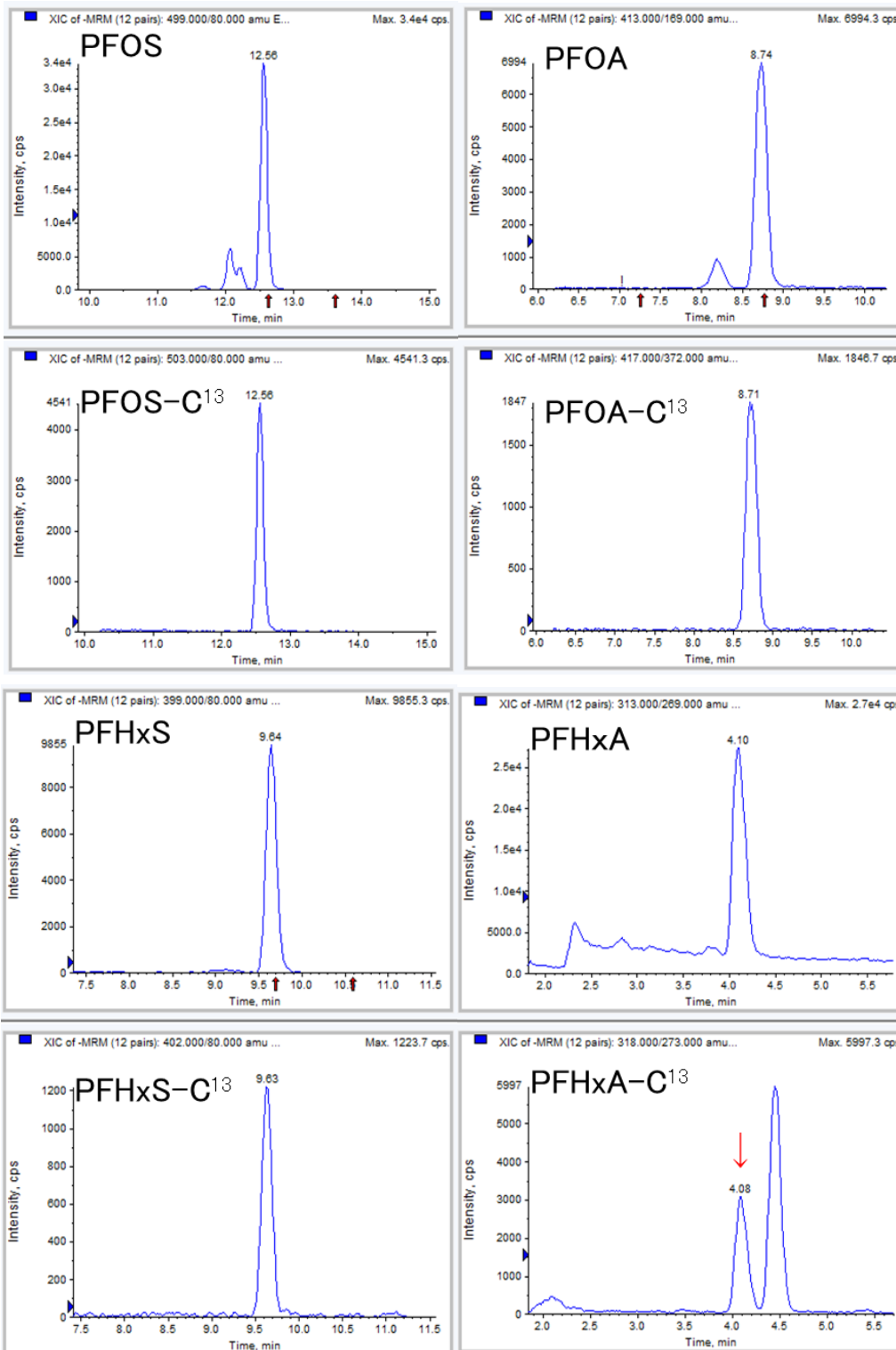
項目	無添加試料 濃度（n=2）	添加試料 濃度（n=5）	併行精度 （RSD）	真度
PFOS	0.52 ng/L	1.48 ng/L	4.0%	96.0%
PFOA	1.62 ng/L	2.64 ng/L	1.5%	102%
PFHxS	0.15 ng/L	1.11 ng/L	10%	96.0%
PFHxA	1.12 ng/L	2.24 ng/L	1.9%	112%
目標値	—	—	≤20%	70 ～130%

注 1：添加濃度は 1.0 ng/L

注 2：添加試料は、水道水



添加回収試験で得られた各物質の SRM クロマトグラム  
(添加濃度：各 0.1ng/L、添加試料：ミネラルウォーター)



添加回収試験で得られた各物質の SRM クロマトグラム  
(添加濃度 : 各 1.0ng/L、添加試料 : 水道水)